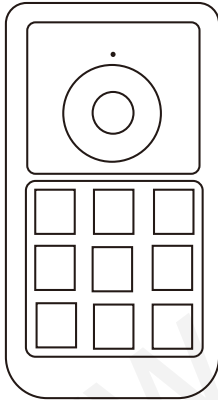


Dálkový ovladač



Uživatelská příručka

Obsah

I. Popis produktu	3
Požadavky systému	3
Popis produktu	3
II. Spuštění dálkového ovladače	4
III. Instalace ovladače do počítače	5
A) Počítač s Windows	5
B) Počítač s Mac	5
IV. Nastavení dálkového ovladače	5
A) Windows	6
B) Mac	8
V. Odinstalace ovladače	10
A) Windows	10
B) Mac	11
VI. Často kladené otázky	11

I. Popis produktu

Požadavky systému

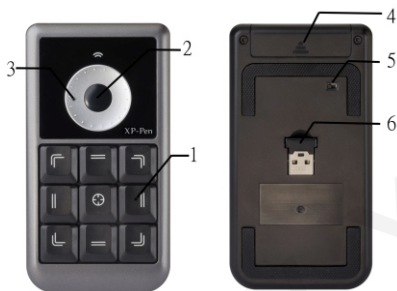
Windows 10, 8, 7 nebo Vista
Mac OS X 10.7 nebo novější
USB konektor

POZNÁMKA:

1 ks mikrotužková baterie AAA (není součástí balení)

Tento ovladač používá bezdrátovou technologii 2,4 GHz. Funguje tak, že zefektivní váš pracovní postup přidáním zcela přizpůsobitelných a přenosných klávesových tlačítek k jakémukoli produktu nebo nastavení.

Popis produktu



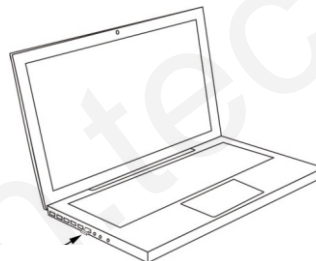
- 1 – Klávesová tlačítka 1–9
- 2 – Tlačítko K10, Přepínač
- 3 – Otočný volič
- 4 – Pouzdro na baterii
- 5 – Přepínač Zap/Vyp
- 6 – USB přijímač

POZNÁMKA:

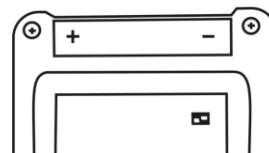
Ovladač vyžaduje jednu mikrotužkovou baterii AAA (není součástí balení).

II. Spuštění dálkového ovladače

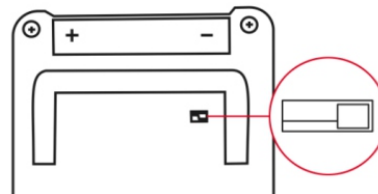
- 1) Zapojte USB přijímač do USB konektoru počítače.



- 2) Otevřete pouzdro na baterii a vložte do něj jednu mikrotužkovou (AAA) baterii. Pouzdro zavřete.



- 3) Přepínačem Zap/Vyp zapněte dálkový ovladač.




III. Instalace ovladače do počítače

POZNÁMKY:

- A) Před zahájením instalace deaktivujte v počítači veškerý antivirový nebo firewallový program.
- B) Před instalací ovladače XP-Pen do počítače odinstalujte veškeré programy dálkového ovladače.
- C) Můžete nainstalovat do počítače ovladač dálkového ovladače z příloženého CD nebo si můžete stáhnout nejnovější verzi ovladače z webu XP-Pen (www.xppen.tech/manual). Pokud se rozhodnete stáhnout si ovladač z webu, nejdříve extrahujte soubor .zip a pak spusťte soubor .exe.

A) Počítač s Windows

- 1) Vložte mikrotužkovou baterii (AAA) do dálkového ovladače.
- 2) Zapojte USB přijímač do počítače.
- 3) Přepínačem Zap/Vyp zapněte dálkový ovladač.
- 4) Vložte příložený CD disk s ovladačem do CD/DVD jednotky v počítači a postupujte podle pokynů na obrazovce. Pokud se instalace nespustí automaticky, spusťte disk ručně a spusťte soubor .exe.
- 5) Po dokončení instalace restartujte počítač.
- 6) Po úspěšné instalaci se na hlavním panelu systému zobrazí ikona ovladače (). Pokud se nezobrazí, odinstalujte ovladač, restartujte počítač a opakujte od kroku 4.

B) Počítač s Mac

- 1) Vložte mikrotužkovou baterii (AAA) do dálkového ovladače.
- 2) Zapojte USB přijímač do počítače.
- 3) Přepínačem Zap/Vyp zapněte dálkový ovladač.
- 4) Vložte příložený CD disk s ovladačem do CD/DVD jednotky v počítači.
- 5) Spusťte disk, otevřete složku **Mac Driver** a spusťte soubor .pkg.
- 6) Postupujte podle pokynů na obrazovce. Po instalaci restartujte počítač.


IV. Nastavení dálkového ovladače

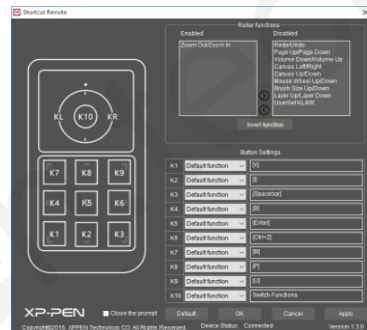
POZNÁMKY:

Klávesová tlačítka jsou navržena pro práci s americkými klávesnicemi v angličtině. Klávesová tlačítka nemusí správně fungovat při klávesnicích s jinými jazyky.

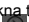

ENG English (United States)
US keyboard

A) Windows

Dvakrát klikněte na ikonu dálkového ovladače () a otevře se okno pro nastavení dálkového ovladače.

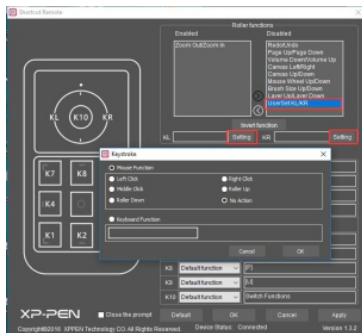


Funkce otočného voliče

Toto jsou funkce, které může provádět otočný volič kolem tlačítka (K10). Chcete-li funkci povolit, přesuňte ji do levého okna tlačítkem , chcete-li ji deaktivovat, přesuňte ji do pravého okna tlačítkem .



Kliknutím na **UserSet KL/KR** si nastavíte jeho funkci.

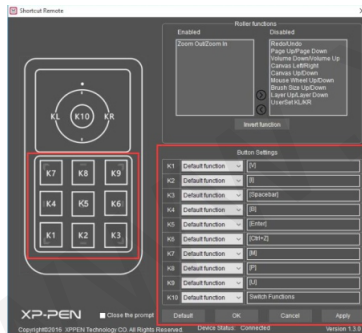


Funkce klávesových tlačítek

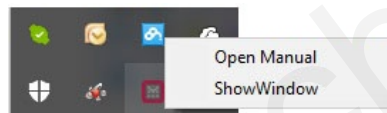
Chcete-li si nastavit funkci tlačítka, klikněte na jemu odpovídající rozbalovací nabídku.

POZNÁMKA:

Tlačítko K10 nelze nastavit.



K **Uživatelské příručce** (Open Manual) dálkového ovladače lze přistupovat kliknutím pravým tlačítkem na ikonu ovladače.



B) Mac

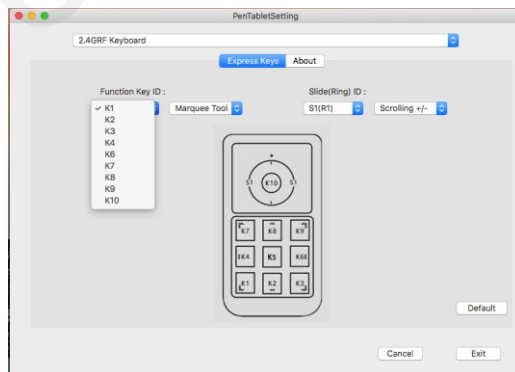
Chcete-li si nastavit dálkový ovladač, spusťte **Finder** → **Applications** → **PenTablet** → **Tabletsetting** (Nastavení tabletu).

Function Key ID (Funkce klávesových tlačítek)

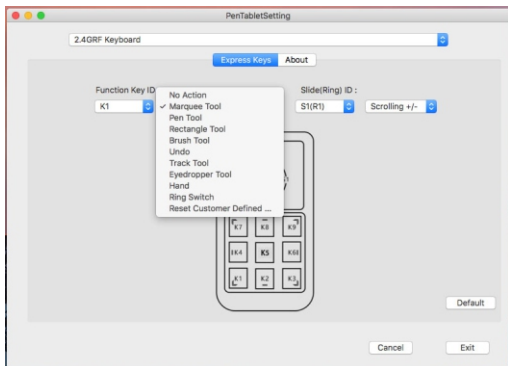
Funkce klávesových tlačítek dálkového ovladače lze přizpůsobit pomocí těchto dvou rozvíracích nabídek. Kliknutím na **Default** (Výchozí) se vrátíte k nastavení od výrobce.

POZNÁMKA:

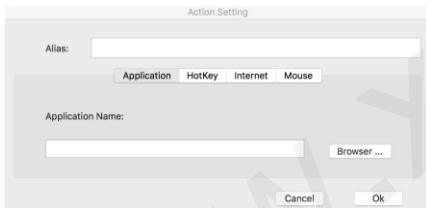
Tlačítko K10 nelze nastavit.



Můžete si vybrat funkci tlačítka ze seznamu předvoleb nebo kliknutím na **Reset Customer Defined** (Obnovit definované zákazníkem) zobrazíte další možnosti.

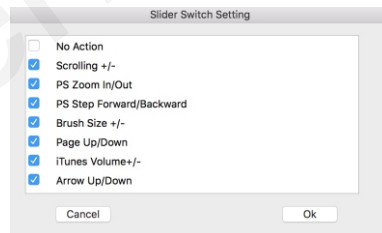


Volbou **Reset Customer Defined** (Obnovit definované zákazníkem) otevřete okno se čtyřmi kartami: **Application** (Aplikace), **HotKey** (Klávesová zkratka), **Internet** a **Mouse** (Myš). Na kterékoli z těchto karet si můžete vybrat funkci.



Slide (Ring) ID:

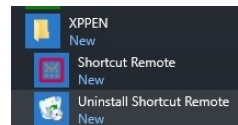
Pomocí těchto rozevřících nabídek můžete upravit seznam funkcí pro otočný volič, kterým prochází prostřední tlačítko (K10).



V. Odinstalace ovladače

A) Windows

- 1) Klikněte na tlačítko **Start** → **Všechny programy / aplikace**, tam pod písmenem **X** zvolte **XPEN** a z podmenu zvolte **Uninstall Shortcut Remote** (Odinstalace dálkového ovladače) a postupujte podle pokynů na obrazovce.



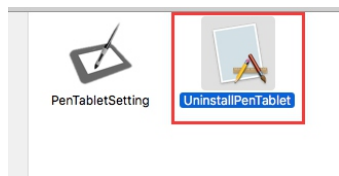
Nebo:

- 2) V menu **Start** zvolte **Nastavení (Settings)** → **Programy a funkce (Programs and Features)**. V seznamu vyhledejte **Shortcut Remote**, klikněte na něj pravým tlačítkem myši a klikněte na **Odinstalovat (Uninstall)**. Postupujte podle pokynů na obrazovce.




B) Mac

Spusťte **Finder** → **Applications**, vyhledejte **PenTablet**, klikněte na **UninstallPenTablet** a postupujte podle pokynů na obrazovce.



VI. Často kladené otázky

- 1) **Kde naleznu nejnovější verzi programu pro dálkové ovladače?** Nejnovější verze ovladačů lze stáhnout z webu XP-Pen (www.xppen.tech/manual).
- 2) **Jak poznám, že se program dálkového ovladače byl úspěšně nainstalován?**
Po instalaci by měla být na hlavním panelu viditelná ikona programu dálkového ovladače (). Stisknutí klávesového tlačítka na dálkovém ovladači by mělo také spustit upozornění na funkci uprostřed dolní části monitoru/displeje.
- 3) **Klávesová tlačítka mého dálkového ovladače fungují v některých programech a v jiných ne.**

Jiný software někdy používá různé klávesové zkratky. Klávesové zkratky dálkového ovladače můžete přizpůsobit tak, aby odpovídaly těmto stiskům kláves. Nebo můžete upravit výchozí stisknutí u programu tak, aby odpovídaly nastavení vašeho dálkového ovladače.

4) Vidím ikonu na hlavním panelu vzdáleného systému, ale dálkové ovládání nechce fungovat.

- a) Zkontrolujte, zda je přijímač USB dálkového ovladače správně připojen k počítači.
b) Vypněte dálkový ovladač pomocí přepínače **Zap/Vyp** na zadní straně ovladače.
c) Podržte dálkový ovladač blízko USB přijímače. Stlačte tlačítko **K10** a dálkový ovladač znovu zapněte.

Distributor
Sunnysoft s.r.o.
Kovanecká 2390/1a
190 00 Praha 9
Česká republika
www.sunnysoft.cz